

# 学修成果に関する調査 (2019年度 前期)

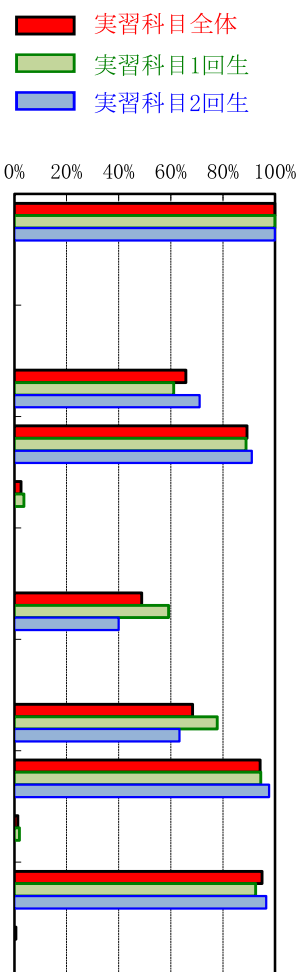
## 実習科目

延べ受講者数 : 175名

延べ回答者数 : 158名

| 回答者内訳 | 学年  |     |        |     |     | 学科・コース  |         |             |         |         |     |
|-------|-----|-----|--------|-----|-----|---------|---------|-------------|---------|---------|-----|
|       | 1回生 | 2回生 | 長期履修学生 | その他 | 無回答 | 生活未来科   |         |             | 地域こども学科 | 日本語教育別科 | 無回答 |
|       |     |     |        |     |     | 生活福祉コース | 食物栄養コース | ビジネスキャリアコース |         |         |     |
|       | 54名 | 90名 | 13名    | -   | 1名  | -       | 158名    | -           | -       | -       | -   |

| 学修成果  | 評価項目  | 回答選択肢   |          |           |            |           |              | 実習科目         |        |        |
|---|---|---------|----------|-----------|------------|-----------|--------------|--------------|--------|--------|
|   |   | 「5」     | 「4」      | 「3」       | 「2」        | 「1」       | -            | 実習科目         |        |        |
|   |   |         |          |           |            |           |              | 全体           | 1回生    | 2回生    |
| I   | 1 この授業で新しい知識や教養を得ることができましたか。                  | そう思う    | ある程度思う   | どちらとも言えない | あまり思わない    | 全く思わない    | 無回答          | 100.0%       | 100.0% | 100.0% |
|   |   | 74.1%   | 25.9%    | -         | -          | -         | -            | 0.0%         | 0.0%   | 0.0%   |
| II  | 2 あなたはこの授業を何回欠席しましたか。                         | 欠席回数0回  | 欠席回数1回   | 欠席回数2回    | 欠席回数3回以上   | 分からない     | 無回答          | 「欠席回数0回」の割合  |        |        |
|   |   | 65.8%   | 18.4%    | 5.7%      | 7.0%       | 3.2%      | -            | 65.8%        | 61.1%  | 71.1%  |
|   | 3 この授業で分からない事があつたり欠席したりした場合、自分で対処しますか。        | 必ずする    | できるだけする  | 時々する      | あまりしない     | 全くしない     | 無回答          | 89.3%        | 88.9%  | 91.1%  |
|   |   | 43.7%   | 45.6%    | 7.6%      | 1.9%       | 0.6%      | 0.6%         | 2.5%         | 3.7%   | 0.0%   |
|   |   |         |          |           |            |           |              | 「45分程度」以上の割合 |        |        |
| 4 この授業を受ける前に、1週間で合計どれぐらいこの授業の学修をしましたか。(課題・事前レッスを含む) | 90分以上   | 60分程度   | 45分程度    | 30分程度     | 15分未満      | 無回答       | 「45分程度」以上の割合 |              |        |        |
|   | 24.1%   | 17.7%   | 7.0%     | 10.1%     | 41.1%      | -         | 48.8%        | 59.2%        | 40.0%  |        |
| 5 この授業を受けた後に、1週間で合計どれぐらいこの授業の学修をしましたか。(課題・事後レッスを含む) | 90分以上   | 60分程度   | 45分程度    | 30分程度     | 15分未満      | 無回答       | 「45分程度」以上の割合 |              |        |        |
|   | 38.0%   | 19.0%   | 11.4%    | 7.0%      | 24.1%      | 0.6%      | 68.4%        | 77.8%        | 63.4%  |        |
| III   | 6 勉強しやすい雰囲気づくりに貢献しましたか。(私語をしない、居眠りしない、遅刻しない等) | 大いに貢献した | ある程度貢献した | どちらとも言えない | あまり貢献しなかった | 全く貢献しなかった | 無回答          | 94.3%        | 94.5%  | 97.8%  |
|   |   | 38.0%   | 56.3%    | 4.4%      | 1.3%       | -         | -            | 1.3%         | 1.9%   | 0.0%   |
| IV  | 7 この授業の内容から社会で活かそうと思う内容が得られましたか。              | そう思う    | ある程度思う   | どちらとも言えない | あまり思わない    | 全く思わない    | 無回答          | 95.0%        | 92.6%  | 96.7%  |
|   |   | 64.6%   | 30.4%    | 4.4%      | 0.6%       | -         | -            | 0.6%         | 0.0%   | 0.0%   |



8-1 この授業の進め方について、特に工夫してほしいと思うものをすべて選んでください。(複数回答可)

自由設定質問

