

# 学修成果に関する調査 (2021年度 前期)

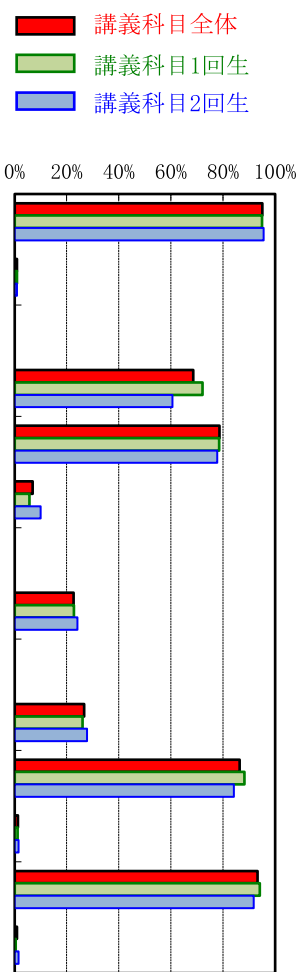
## 講義科目

延べ受講者数 : 1868名

延べ回答者数 : 1393名

| 回答者内訳 | 学年   |      |        |     | 学科・コース  |         |             |         |         |     |
|-------|------|------|--------|-----|---------|---------|-------------|---------|---------|-----|
|       | 1回生  | 2回生  | 長期履修学生 | その他 | 生活未来科   |         |             | 地域こども学科 | 日本語教育別科 | その他 |
|       |      |      |        |     | 生活福祉コース | 食物栄養コース | ビジネスキャリアコース |         |         |     |
|       | 895名 | 462名 | 35名    | 1名  | 211名    | 375名    | 104名        | 702名    | -       | 1名  |

| 学修成果 | 評価項目  | 回答選択肢   |          |           |            |           |       | 講義科目                     |       |       |
|------|---|---------|----------|-----------|------------|-----------|-------|--------------------------|-------|-------|
|      |   | 「5」     | 「4」      | 「3」       | 「2」        | 「1」       | -     | 上段:「5」+「4」<br>下段:「1」+「2」 |       |       |
|      |   |         |          |           |            |           |       | 全体                       | 1回生   | 2回生   |
| I    | 1 この授業で新しい知識や教養を得ることができましたか。                        | 65.8%   | 29.4%    | 3.7%      | 0.7%       | 0.3%      | 無回答   | 95.2%                    | 95.1% | 95.7% |
|      |   |         |          |           |            |           |       | 1.0%                     | 1.0%  | 0.9%  |
| II   | 2 あなたはこの授業を何回欠席しましたか。                               | 欠席回数0回  | 欠席回数1回   | 欠席回数2回    | 欠席回数3回以上   | 分からない     | 無回答   | 「欠席回数0回」の割合              |       |       |
|      |   | 68.6%   | 13.4%    | 6.6%      | 3.5%       | 7.8%      | 0.1%  | 68.6%                    | 72.2% | 60.6% |
|      | 3 この授業で分からない事があつたり欠席したりした場合、自分で対処しますか。              | 必ずする    | できるだけする  | 時々する      | あまりしない     | 全くしない     | 無回答   | 78.7%                    | 78.6% | 77.9% |
|      |   | 33.9%   | 44.8%    | 14.2%     | 4.6%       | 2.4%      | 0.1%  | 7.0%                     | 5.7%  | 10.0% |
|      | 4 この授業を受ける前に、1週間で合計どれぐらいこの授業の学修をしましたか。(課題・事前レッスを含む) | 90分以上   | 60分程度    | 45分程度     | 30分程度      | 15分未満     | 無回答   | 「45分程度」以上の割合             |       |       |
|      | 7.8%  | 6.9%    | 8.0%     | 28.9%     | 48.2%      | 0.2%      | 22.7% | 22.8%                    | 24.1% |       |
|      | 5 この授業を受けた後に、1週間で合計どれぐらいこの授業の学修をしましたか。(課題・事後レッスを含む) | 90分以上   | 60分程度    | 45分程度     | 30分程度      | 15分未満     | 無回答   | 「45分程度」以上の割合             |       |       |
|      |   | 9.0%    | 8.6%     | 9.1%      | 31.1%      | 41.9%     | 0.2%  | 26.7%                    | 26.1% | 27.9% |
| III  | 6 勉強しやすい雰囲気づくりに貢献しましたか。(私語をしない、居眠りしない、遅刻しない等)       | 大いに貢献した | ある程度貢献した | どちらとも言えない | あまり貢献しなかった | 全く貢献しなかった | 無回答   | 86.5%                    | 88.3% | 84.2% |
|      |   | 39.8%   | 46.7%    | 11.8%     | 1.2%       | 0.1%      | 0.3%  | 1.3%                     | 1.2%  | 1.5%  |
| IV   | 7 この授業の内容から社会で活かそうと思う内容が得られましたか。                    | そう思う    | ある程度思う   | どちらとも言えない | あまり思わない    | 全く思わない    | 無回答   | 93.3%                    | 94.2% | 91.8% |
|      |   | 62.7%   | 30.6%    | 5.5%      | 0.7%       | 0.3%      | 0.2%  | 1.0%                     | 0.5%  | 1.5%  |



8-1 この授業の進め方について、特に工夫してほしいと思うものをすべて選んでください。(複数回答可)

