

学修成果に関する調査 (2022年度 前期)

生活未来科 生活福祉コース

延べ受講者数 : 431名

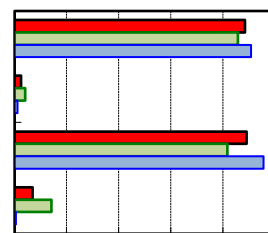
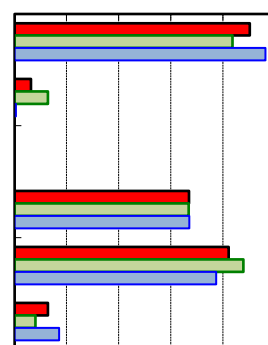
延べ回答者数 : 312名

回答者内訳	学年				学科・コース					
	1回生	2回生	長期履修学生	その他	生活未来科			地域こども学科	日本語教育別科	その他
					生活福祉コース	食物栄養コース	ビジネスキャリアコース			
	148名	164名	-	-	312名	-	-	-	-	-

学修成果	評価項目	回答選択肢						生活福祉		
		「5」	「4」	「3」	「2」	「1」	-	全体	1回生	2回生
I	1 この授業で新しい知識や教養を得ることができましたか。	そう思う	ある程度思う	どちらとも言えない	あまり思わない	全く思わない	無回答	90.4%	83.8%	96.4%
		57.4%	33.0%	3.2%	3.5%	2.9%	-	6.4%	12.9%	0.6%
II	2 あなたはこの授業を何回欠席しましたか。	欠席回数0回	欠席回数1回	欠席回数2回	欠席回数3回以上	分からない	無回答	「欠席回数0回」の割合		
		67.0%	18.9%	7.7%	5.1%	1.3%	-	67.0%	66.9%	67.1%
	3 この授業で分からない事があつたり欠席したりした場合、自分で対処しますか。	必ずする	できるだけする	時々する	あまりしない	全くしない	無回答	82.3%	87.9%	77.5%
		34.9%	47.4%	4.8%	3.5%	9.3%	-	12.8%	8.1%	17.1%
	4 この授業を受ける前に、1週間で合計どれぐらいこの授業の学修をしましたか。(課題・事前レッスを含む)	90分以上	60分～90分未満	30分～60分未満	1分～30分未満	0分	無回答	平均学修時間		
19.9%		25.6%	24.7%	14.7%	15.1%	-	52.2分	38.8分	64.3分	
5 この授業を受けた後に、1週間で合計どれぐらいこの授業の学修をしましたか。(課題・事後レッスを含む)	90分以上	60分～90分未満	30分～60分未満	1分～30分未満	0分	無回答	平均学修時間			
	23.1%	26.0%	23.4%	11.2%	16.3%	-	55.5分	41.0分	68.5分	
III	6 勉強しやすい雰囲気づくりに貢献しましたか。(私語をしない、居眠りしない、遅刻しない等)	大いに貢献した	ある程度貢献した	どちらとも言えない	あまり貢献しなかった	全く貢献しなかった	無回答	88.5%	85.8%	90.9%
		38.5%	50.0%	9.0%	0.6%	1.9%	-	2.5%	4.1%	1.2%
IV	7 この授業の内容から社会で活かそうと思う内容が得られましたか。	そう思う	ある程度思う	どちらとも言えない	あまり思わない	全く思わない	無回答	89.1%	81.8%	95.7%
		54.5%	34.6%	3.8%	3.8%	3.2%	-	7.0%	14.2%	0.6%

生活福祉全体
生活福祉1回生
生活福祉2回生

0% 20% 40% 60% 80% 100%



0% 20% 40% 60% 80% 100%

8 この授業の進め方について、特に工夫してほしいと思うものをすべて選んでください。(複数回答可)

自由設定質問

